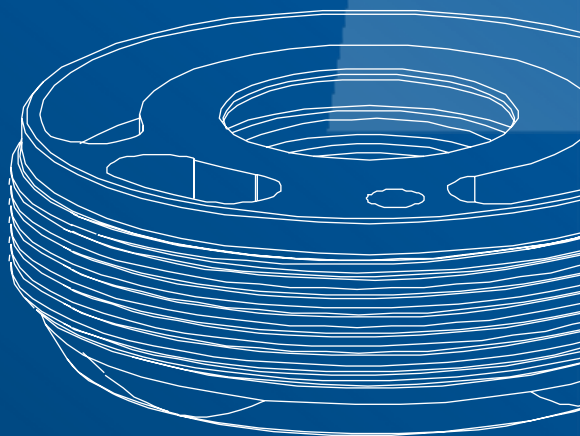
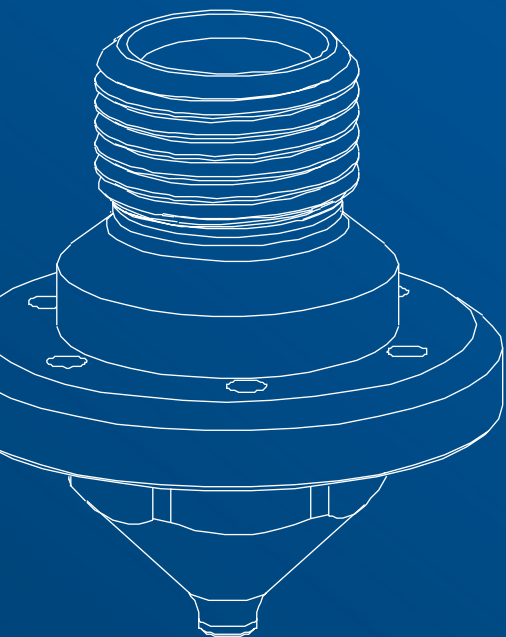


50TH.2 HVLP series

mod. 50TH.2 HVLP, 50TH.2 HVLP-Q-X, 50TH.2 HVLP-QS-X

Piezas de repuesto y componentes

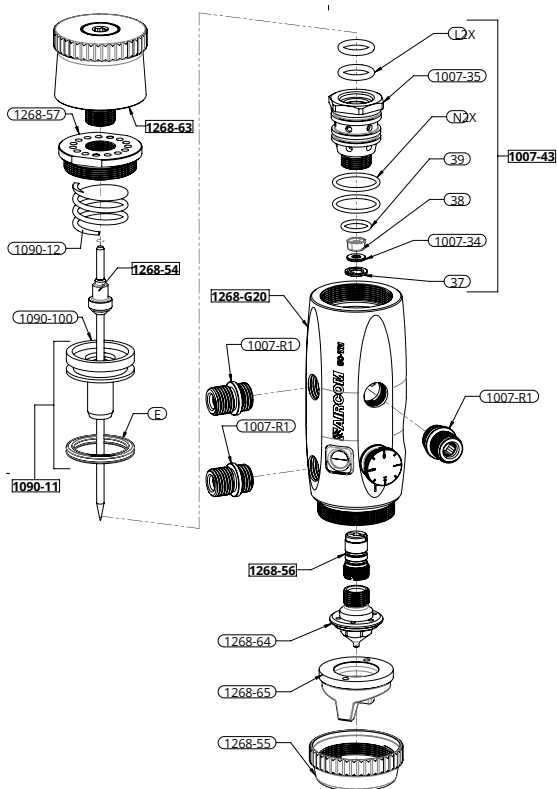


REPUESTOS

LISTA DE ELEMENTOS DE DETALLE

- 37** [x1] Seeger
- 38** [x1] Junta
- 39** [x1] Junta
- 1007-34** [x1] Anillo para cubrir la junta
- 1007-35** [x1] Válvula
- 1007-43** [x1] Válvula montada
- 1090-11** [x1] Émbolo montado
- 1090-12** [x1] Resorte
- 1090-100** [x1] Émbolo
- 1268-54** [x1] Varilla
- 1268-55** [x1] Casquillo
- 1268-56** [x1] Juego de juntas
- 1268-57** [x1] Tapa
- 1268-63** [x1] Volante montado
- 1268-64** [x1] Boquilla
- 1268-65** [x1] Cabeza
- 1268-G20** [x1] Cuerpo con casquillo interior de latón, tornillo de ajuste y tapa
- E** [x1] Junta
- L** [x2] Junta
- N** [x2] Junta
- 1007-R1** [x3] Unión

mod. 50TH.2 HVLP



NOTA

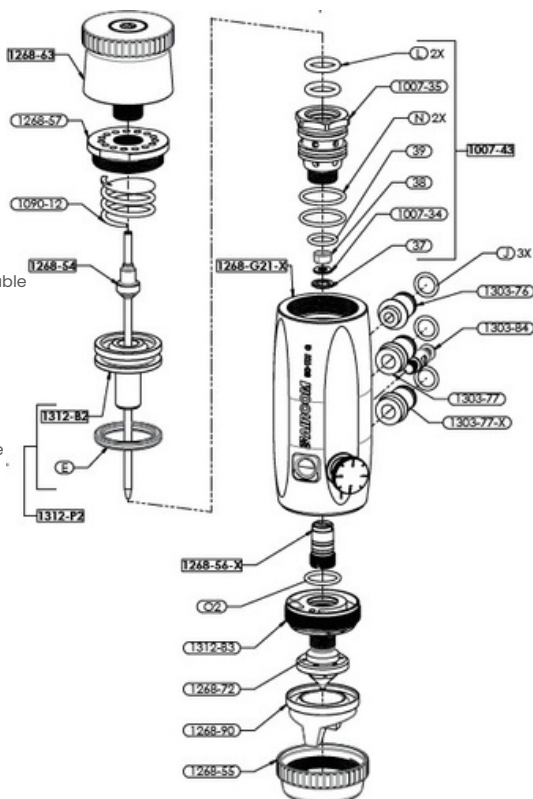
La tapa de protección de la cabeza también está disponible como elemento de repuesto. Consulte la tabla CNN que aparece a continuación, para conocer las cabezas compatibles con su modelo.

REPUESTOS

LISTA DE ELEMENTOS DE DETALLE

mod. 50TH.2 HVLP-Q-X

- 37 [x1] Seeger
- 38 [x1] Junta
- 39 [x1] Junta
- 1007-34 [x1] Anillo para cubrir la junta
- 1007-35 [x1] Válvula
- 1007-43 [x1] Válvula montada
- 1090-12 [x1] Resorte
- 1268-54 [x1] Varilla
- 1268-55 [x1] Casquillo
- 1268-56-X [x1] Juego de juntas en acero inoxidable
- 1268-57 [x1] Tapa
- 1268-63 [x1] Volante montado
- 1268-72 [x1] Boquilla
- 1268-90 [x1] Cabeza
- 1268-G21-X [x1] Cuerpo con casquillo interior en acero inoxidable, tornillo de ajuste y tapa
- 1303-76 [x1] Junta
- 1303-77 [x1] Junta
- 1303-77-X [x1] Junta en acero inoxidable
- 1303-84 [x1] Pin de seguridad
- 1312-B2 [x1] Émbolo
- 1312-B3 [x1] Inserto
- 1312-P2 [x1] Émbolo montado
- E [x1] Junta
- J [x3] Junta
- L [x2] Junta
- N [x2] Junta
- O2 [x1] Junta



NOTA

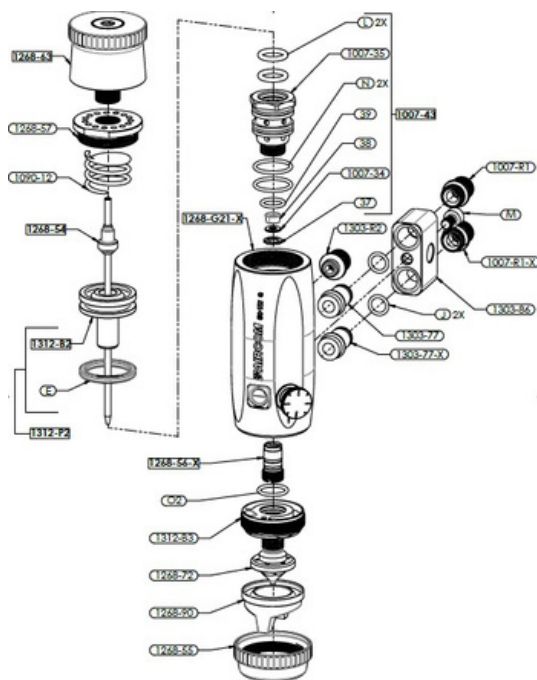
La tapa de protección de la cabeza también está disponible como pieza de repuesto. Para los cabezales compatibles con el modelo, puede consultar la tabla CNN a continuación. La tapa en elem. [1268-G21-X] se puede sustituir por un racor para el circuito de lavado.

REPUESTOS

LISTA DE ELEMENTOS DE DETALLE

- 37 [x1] Seeger
- 38 [x1] Junta
- 39 [x1] Junta
- 1007-34 [x1] Anillo para cubrir la junta
- 1007-35 [x1] Válvula
- 1007-43 [x1] Válvula montada
- 1007-R1 [x1] Unión
- 1007-R1-X [x1] Unión en acero inoxidable
- 1090-12 [x1] Resorte
- 1268-54 [x1] Varilla
- 1268-55 [x1] Casquillo
- 1268-56-X [x1] Juego de juntas en acero inoxidable
- 1268-57 [x1] Tapa
- 1268-63 [x1] Volante montado
- 1268-72 [x1] Boquilla
- 1268-90 [x1] Cabeza
- 1268-G21-X [x1] Cuerpo con casquillo interior en acero inoxidable, tornillo de ajuste y tapa
- 1303-77 [x1] Junta
- 1303-77-X [x2] Junta en acero inoxidable
- 1303-86 [x1] Bloque
- 1303-R2 [x1] Unión
- 1312-B2 [x1] Émbolo
- 1312-B3 [x1] Inserto
- 1312-P2 [x1] Émbolo montado
- E [x1] Junta
- J [x2] Junta
- L [x2] Junta
- M [x1] Tornillo TCEI
- N [x2] Junta
- O [x1] Junta

mod. 50TH.2 HVLP-QS-X





NOTA

La tapa de protección de la cabeza también está disponible como pieza de repuesto. Para los cabezales compatibles con el modelo, puede consultar la tabla CNN a continuación. La tapa en elem. [1268-G21-X] se puede sustituir por un racor para el circuito de lavado.



CNN COMPATIBLES

Cap-Needle-Needle

mod. 50TH.2 HVLP

1268-65-EI	CAP	NOZZLE	NEEDLE
 	1268-65-EI-0.8	1268-64-0.8	1268-54-0.8
	1268-65-EI-1.0	1268-64-1.0	1268-54-1.0
	1268-65-EI-1.2	1268-64-1.2	1268-54-1.2
	1268-65-EI-1.5	1268-64-1.5	1268-54-1.5

para caudales hasta 500 gr./min



1268-65-FI	CAP	NOZZLE	NEEDLE
 	1268-65-FI-1.2	1268-64-1.2	1268-54-1.2
	1268-65-FI-1.5	1268-64-1.5	1268-54-1.5
	1268-65-FI-1.8	1268-64-1.8	1268-54-1.8

para caudales de 500 gr./min a 800gr./min

CNN COMPATIBLES



Cap-Needle-Needle

mod. 50TH.2 HVLP

1268-65-GI	CAP	NOZZLE	NEEDLE
	1268-65-GI-1.8	1268-64-1.8	1268-54-1.8
			

para caudales superiores a 800 gr./min

mod. 50TH.2 HVLP-Q-X, 50TH.2 HVLP-QS-X

1268-90-EA	CAP	NOZZLE	NEEDLE
	1268-90-EA-0.8	1268-72-0.8	1268-54-0.8
	1268-90-EA-1.0	1268-72-1.0	1268-54-1.0
	1268-90-EA-1.2	1268-72-1.2	1268-54-1.2
	1268-90-EA-1.5	1268-72-1.5	1268-54-1.5
			

para caudales hasta 500 gr./min

CALIDAD CERTIFICADA

CERTIFICACIONES

Todos los productos AIRCOM® se encuentran certificados de acuerdo con la norma EN 13 966 - 1 (VDMA-Einheitsblatt 24 366) y según los parámetros de eficiencia de transferencia.



INSERCIÓN TRICOLOR

Cada pistola está marcada con un sello de tres colores tridimensional. Éste representa una garantía adicional de autenticidad y del estilo italiano ya que únicamente está presente en las pistolas originales AIRCOM®.



SOPORTE

¿NECESITAS AYUDA?

Estamos a su disposición.



+39 0124 5154 44



aircom@aircom.it



Asistencia en línea

AIRCOM



DISCOVER ALL PRODUCTS



aircom.it

Follow us

